

COMISSÃO DE ENSINO E TREINAMENTO

52º TEOT

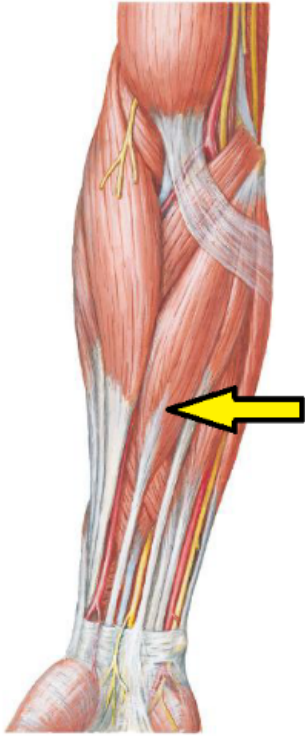
**Exame para obtenção do
Título de Especialista em
Ortopedia e Traumatologia**

Março de 2023

PROVA DE ANATOMIA

CADERNO 3

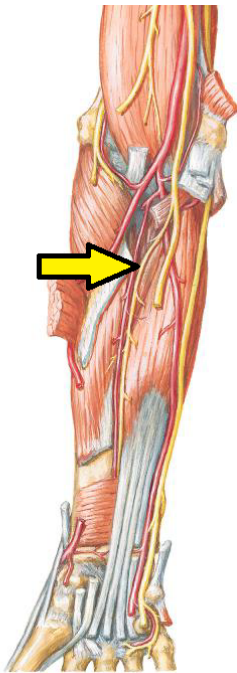
1) A estrutura assinalada insere-se no



Fonte: NETTER, F. H. **Atlas de Anatomia Humana**. 7. ed. Rio de Janeiro: Elsevier, 2019.

- A) piramidal.
- B) quarto metacarpal.
- C) hãmulo do hamato.
- D) segundo metacarpal.

2) A estrutura assinalada inerva o músculo



Fonte: NETTER, F. H. **Atlas de Anatomia Humana**. 7. ed. Rio de Janeiro: Elsevier, 2019.

- A) flexor radial do carpo.
- B) flexor longo do polegar.
- C) abdutor longo do polegar.
- D) flexor profundo dos dedos.

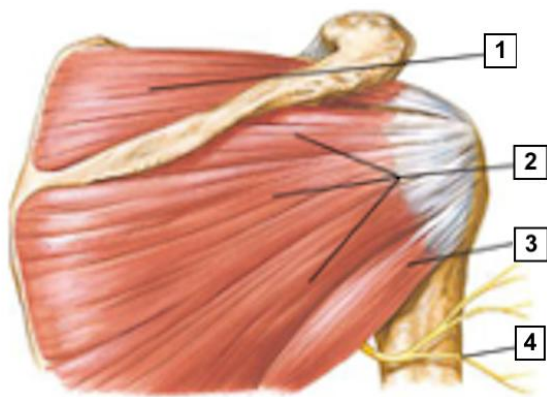
3) A estrutura assinalada é o músculo



Fonte: NETTER, F. H. **Atlas de Anatomia Humana**. 7. ed. Rio de Janeiro: Elsevier, 2019.

- A) ancôneo.
- B) supinador.
- C) pronador redondo.
- D) pronador quadrado.

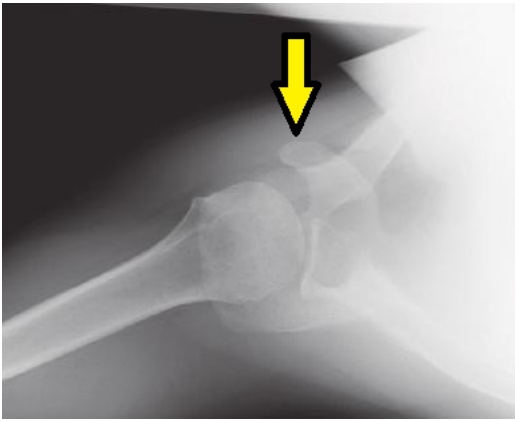
4) As estruturas assinaladas pelos números 1 e 3 são, respectivamente, os músculos



Fonte: NETTER, F. H. **Atlas de Anatomia Humana**. 7. ed. Rio de Janeiro: Elsevier, 2019.

- A) supraespinal e infraespinal.
- B) infraespinal e redondo maior.
- C) supraespinal e redondo menor.
- D) subescapular e redondo menor.

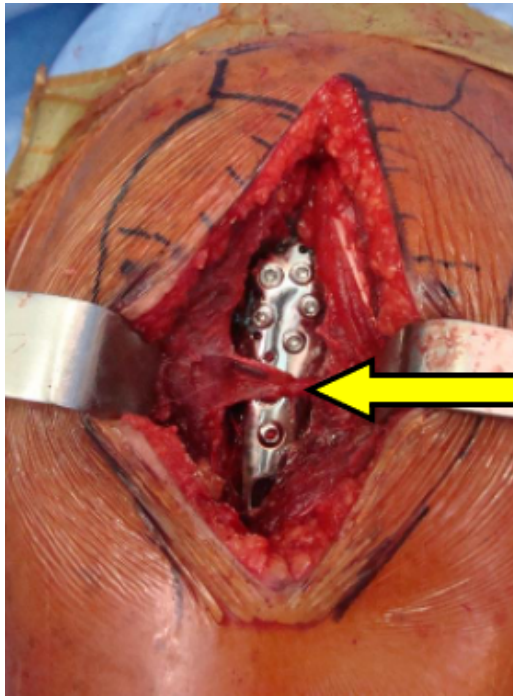
5) A estrutura assinalada é o



Fonte: Arquivo CET.

- A) acrômio.
- B) processo coracoide.
- C) processo coronoide.
- D) espinha da escápula.

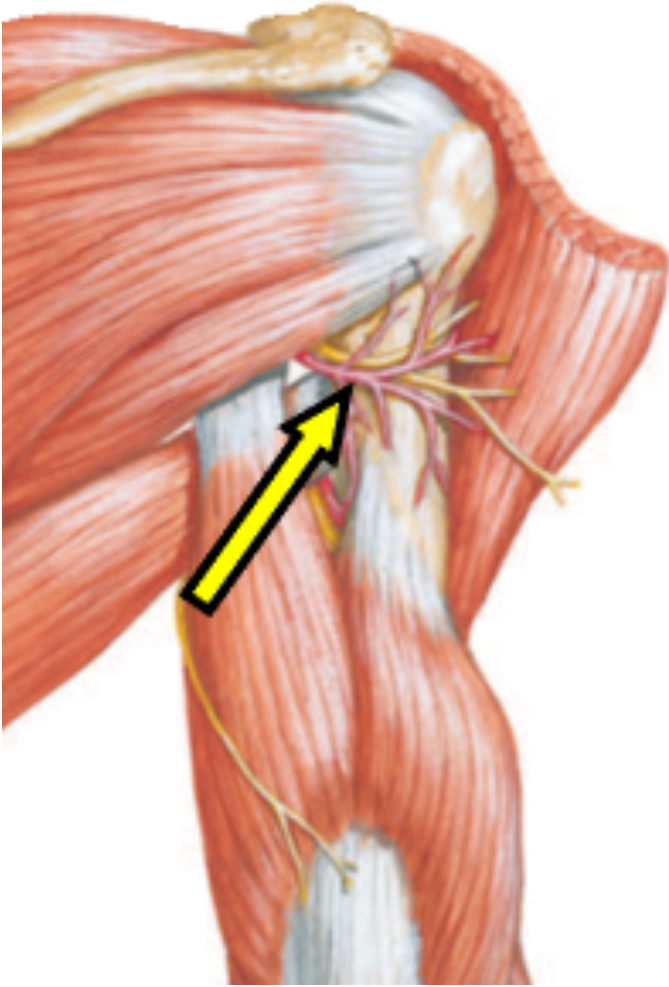
6) No acesso cirúrgico transdeltoide, a estrutura assinalada é o nervo



Fonte: Arquivo CET.

- A) axilar.
- B) radial.
- C) supraespinal.
- D) musculocutâneo.

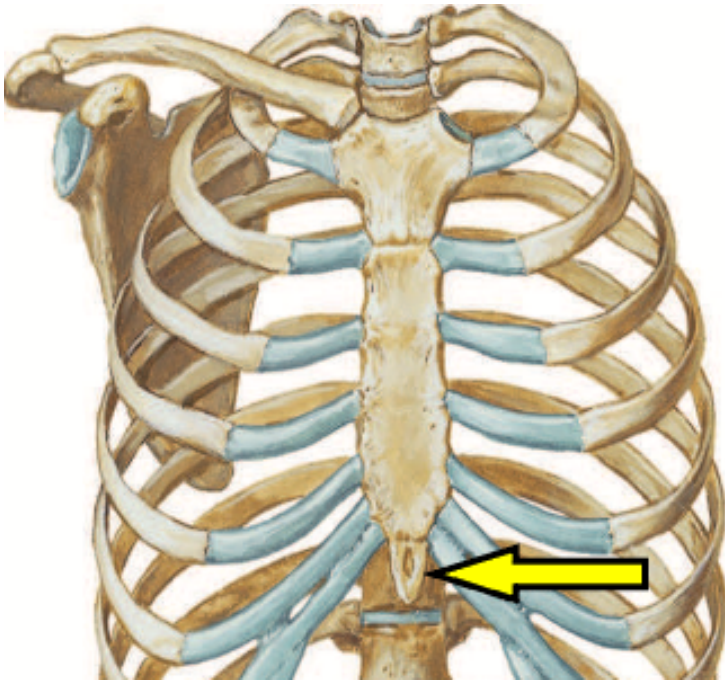
7) A estrutura assinalada é a artéria



Fonte: NETTER, F. H. **Atlas de Anatomia Humana**. 7. ed. Rio de Janeiro: Elsevier, 2019.

- A) axilar.
- B) umeral profunda.
- C) circunflexa umeral posterior.
- D) circunflexa umeral escapular.

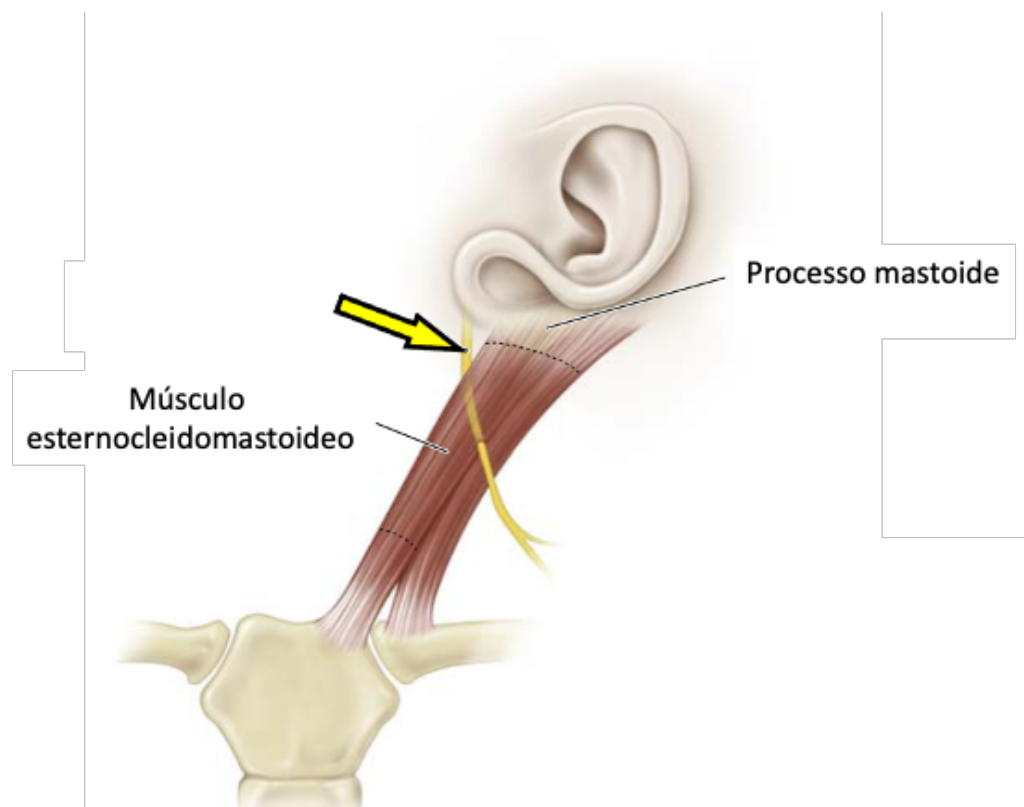
8) A estrutura assinalada encontra-se no plano axial ao mesmo nível de



Fonte: NETTER, F. H. **Atlas de Anatomia Humana**. 7. ed. Rio de Janeiro: Elsevier, 2019.

- A) T7.
- B) T8.
- C) T9.
- D) T10.

9) A estrutura assinalada é o nervo



Fonte: HERRING, J. A. **Tachdjian's pediatric orthopaedics**. 6. ed. Philadelphia: Elsevier, 2022.

- A) troclear.
- B) trigêmeo.
- C) acessório.
- D) hipoglosso.

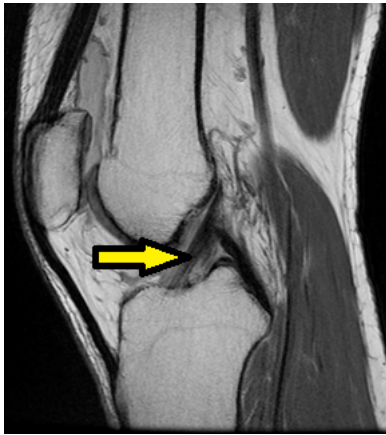
10) O músculo assinalado é o



Fonte: NETTER, F. H. **Atlas de Anatomia Humana**. 7. ed. Rio de Janeiro: Elsevier, 2019.

- A) sóleo.
- B) poplíteo.
- C) plantar delgado.
- D) gastrocnêmio medial.

11) Na imagem de ressonância magnética do joelho, a estrutura assinalada é o ligamento



Fonte: Arquivo CET.

- A) de WRISBERG.
- B) cruzado anterior.
- C) menisco femoral.
- D) cruzado posterior.

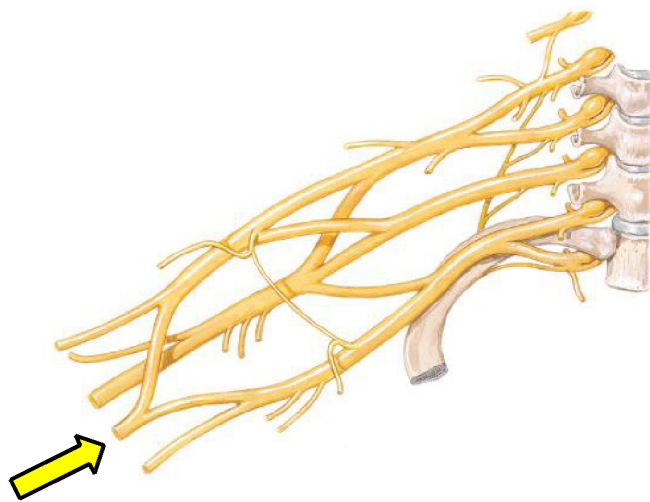
12) Na imagem de ressonância magnética do joelho, a estrutura assinalada é o



Fonte: Arquivo CET.

- A) trato iliotibial.
- B) músculo semitendíneo.
- C) músculo bíceps femoral.
- D) ligamento colateral fibular.

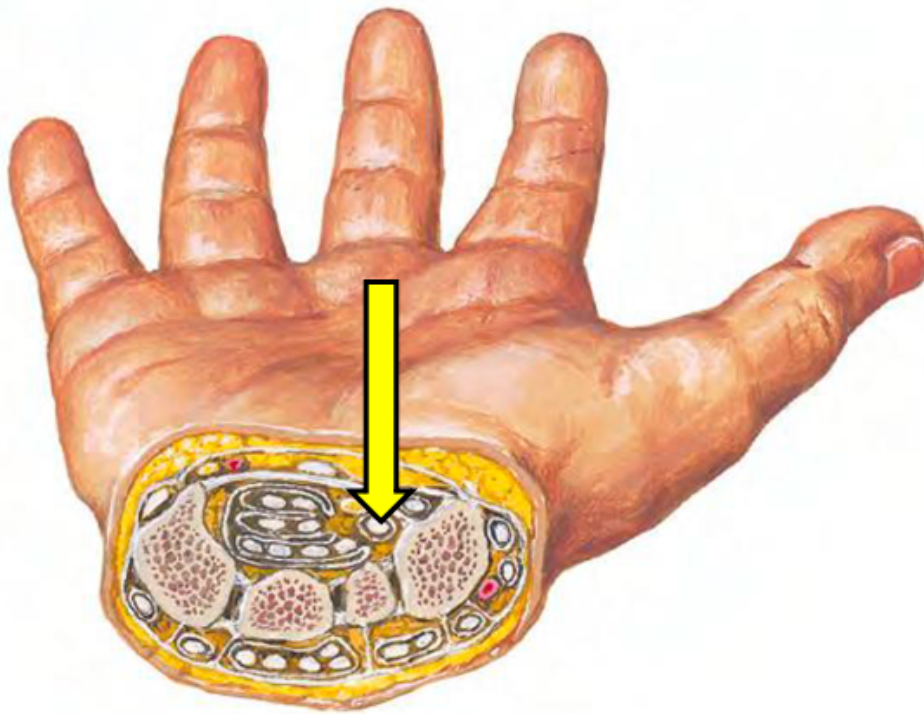
13) O nervo assinalado é o



Fonte: NETTER, F. H. **Atlas de Anatomia Humana**. 7. ed. Rio de Janeiro: Elsevier, 2019.

- A) ulnar.
- B) axilar.
- C) radial.
- D) mediano.

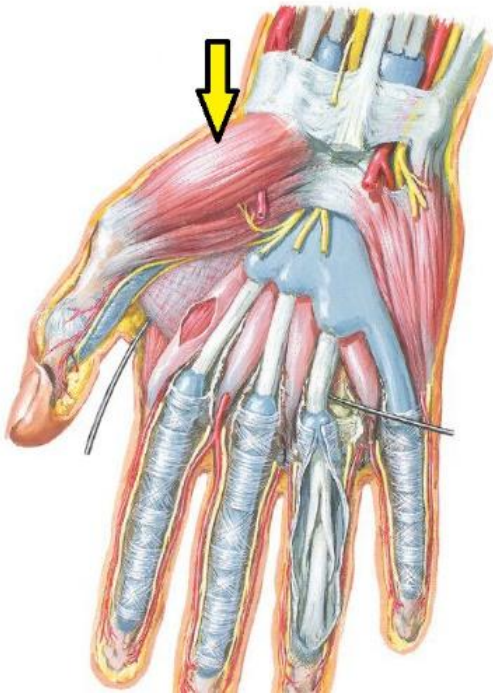
14) Na imagem da secção transversal do punho, o tendão assinalado é o flexor



Fonte: NETTER, F. H. **Atlas de Anatomia Humana**. 7. ed. Rio de Janeiro: Elsevier, 2019.

- A) radial do carpo.
- B) longo do polegar.
- C) profundo do indicador.
- D) profundo do quinto dedo.

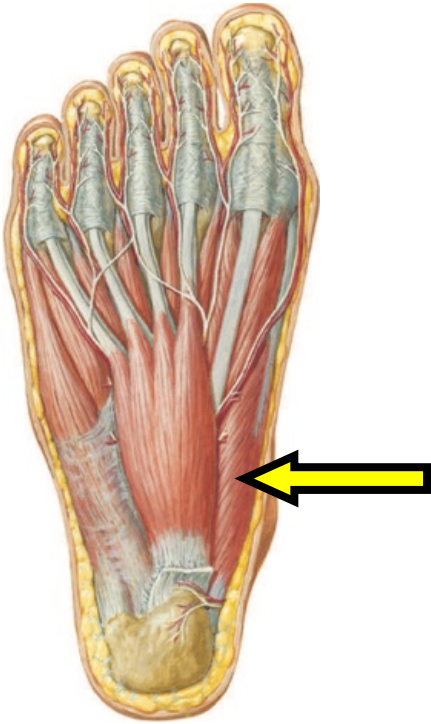
15) A estrutura assinalada é o



Fonte: NETTER, F. H. **Atlas de Anatomia Humana**. 7. ed. Rio de Janeiro: Elsevier, 2019.

- A) interósseo volar.
- B) adutor do polegar.
- C) flexor curto do polegar.
- D) abdutor curto do polegar.

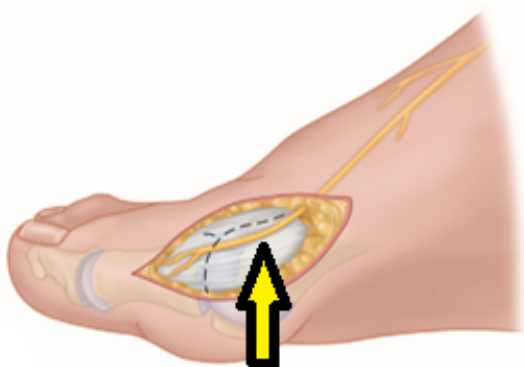
16) O músculo assinalado e o nervo responsável por sua inervação são, respectivamente, o



Fonte: NETTER, F. H. **Atlas de Anatomia Humana**. 7. ed. Rio de Janeiro: Elsevier, 2019.

- A) abdutor do hálux e o plantar medial.
- B) abdutor do hálux e o fibular profundo.
- C) flexor curto dos dedos e o plantar medial.
- D) flexor curto dos dedos e o fibular profundo.

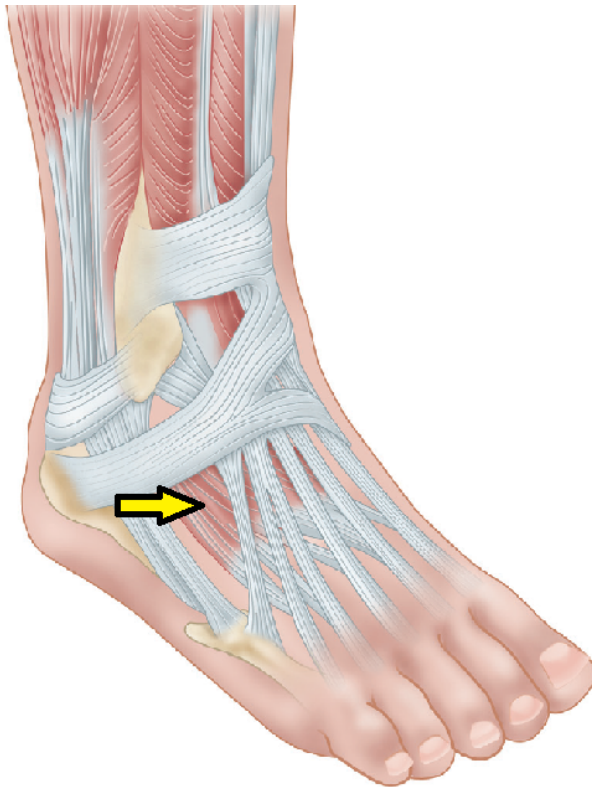
17) A estrutura assinalada corresponde ao ramo sensitivo do nervo



Fonte: AZAR, F. M.; BEATY, J. H. **Campbell's operative orthopaedics**. 14. ed. Philadelphia: Elsevier, 2021.

- A) adutor do hálux.
- B) fibular profundo.
- C) abdutor do hálux.
- D) fibular superficial.

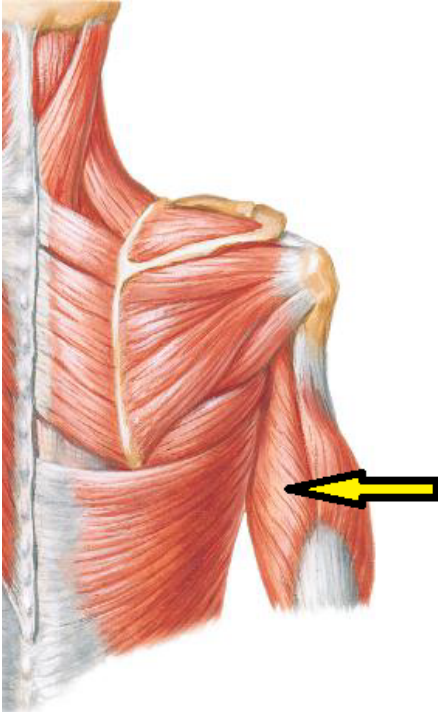
18) A estrutura assinalada é o músculo



Fonte: AZAR, F. M.; BEATY, J. H. **Campbell's operative orthopaedics**. 14. ed. Philadelphia: Elsevier, 2021.

- A) lumbrical.
- B) quadrado dorsal.
- C) interósseo dorsal.
- D) extensor curto dos dedos.

19) A estrutura assinalada é a cabeça



Fonte: NETTER, F. H. **Atlas de Anatomia Humana**. 7. ed. Rio de Janeiro: Elsevier, 2019.

- A) longa do tríceps, que tem origem no tubérculo infraglenoidal.
- B) longa do tríceps, que tem origem na superfície posterior do úmero.
- C) medial do tríceps, que tem origem no tubérculo supraglenoidal.
- D) medial do tríceps, que tem origem na superfície posterior do úmero.

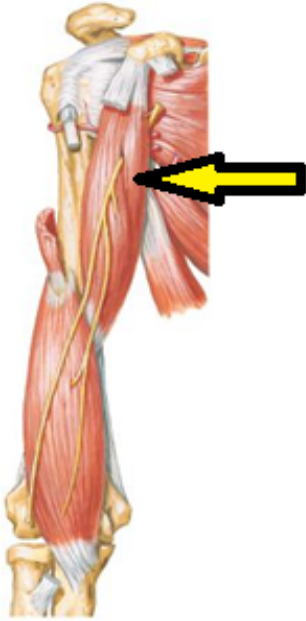
20) A estrutura assinalada é o tendão seccionado do músculo



Fonte: NETTER, F. H. **Atlas de Anatomia Humana**. 7. ed. Rio de Janeiro: Elsevier, 2019.

- A) peitoral menor.
- B) coracobraquial.
- C) bíceps, cabo curto.
- D) bíceps, cabo longo.

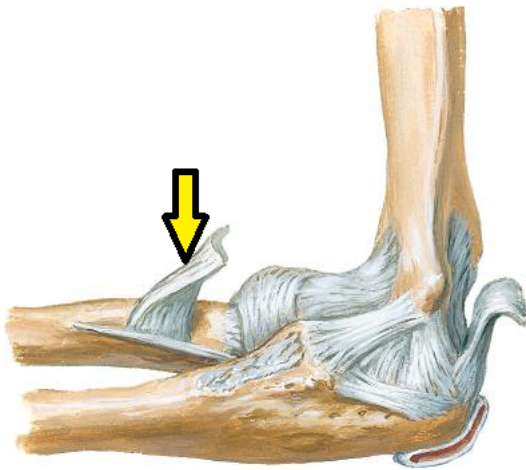
21) A ação principal do músculo assinalado é a



Fonte: NETTER, F. H. **Atlas de Anatomia Humana**. 7. ed. Rio de Janeiro: Elsevier, 2019.

- A) adução.
- B) extensão.
- C) supinação.
- D) rotação lateral.

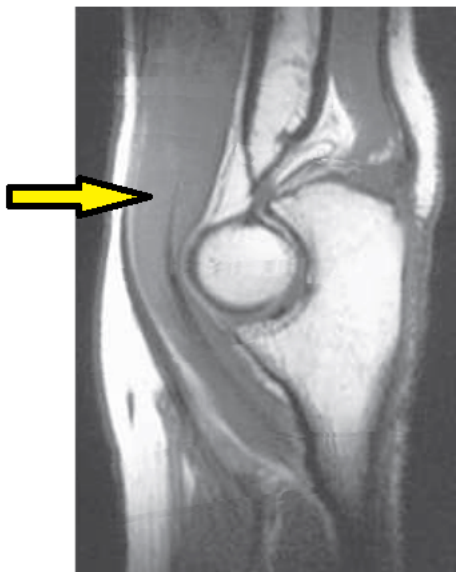
22) A seta indica a inserção do músculo



Fonte: NETTER, F. H. **Atlas de Anatomia Humana**. 7. ed. Rio de Janeiro: Elsevier, 2019.

- A) braquial.
- B) ancôneo.
- C) supinador.
- D) bíceps braquial.

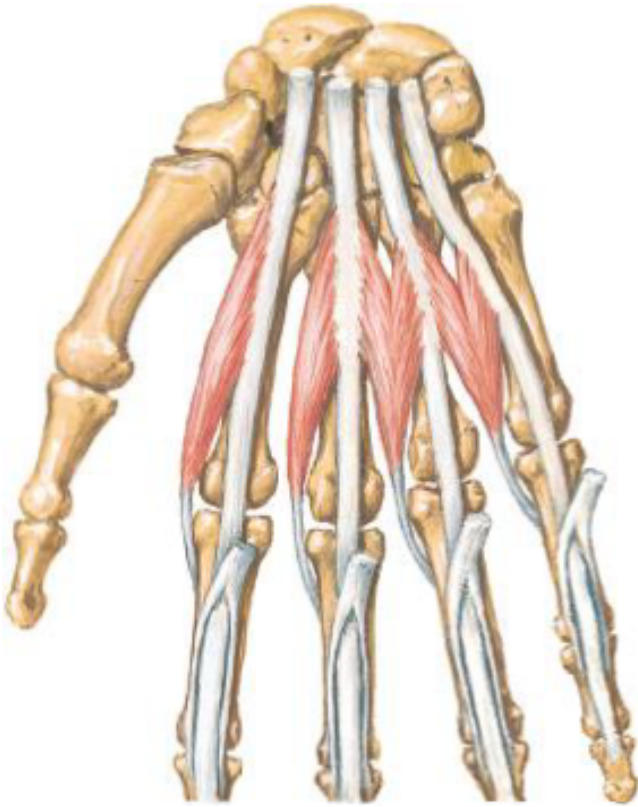
23) Na imagem de ressonância magnética do cotovelo, o músculo assinalado tem como ação principal a



Fonte: Arquivo CET.

- A) flexão do cotovelo.
- B) extensão do cotovelo.
- C) pronação do antebraço.
- D) supinação do antebraço.

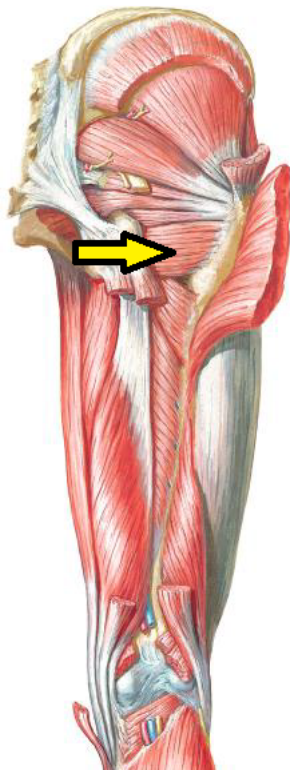
24) Os músculos mostrados na figura possuem inervação



Fonte: NETTER, F. H. **Atlas de Anatomia Humana**. 7. ed. Rio de Janeiro: Elsevier, 2019.

- A) isolada do nervo ulnar.
- B) isolada do nervo radial.
- C) isolada do nervo mediano.
- D) do nervo mediano e ulnar.

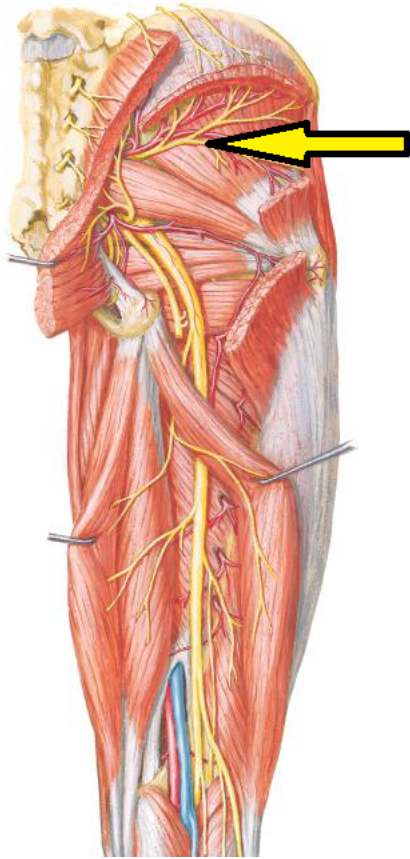
25) A seta indica o tendão do músculo



Fonte: NETTER, F. H. **Atlas de Anatomia Humana**. 7. ed. Rio de Janeiro: Elsevier, 2019.

- A) piriforme.
- B) glúteo médio.
- C) gêmeo superior.
- D) quadrado femoral.

26) O nervo assinalado é o



Fonte: NETTER, F. H. **Atlas de Anatomia Humana**. 7. ed. Rio de Janeiro: Elsevier, 2019.

- A) ilioinguinal.
- B) obturatório.
- C) glúteo superior.
- D) cutâneo femoral posterior.

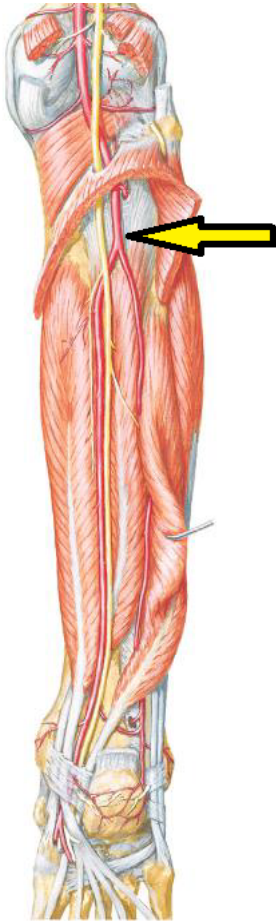
27) A estrutura assinalada insere-se



Fonte: NETTER, F. H. **Atlas de Anatomia Humana**. 7. ed. Rio de Janeiro: Elsevier, 2019.

- A) na linha áspera.
- B) no trocanter maior.
- C) na linha iliopectínia.
- D) no trocanter menor.

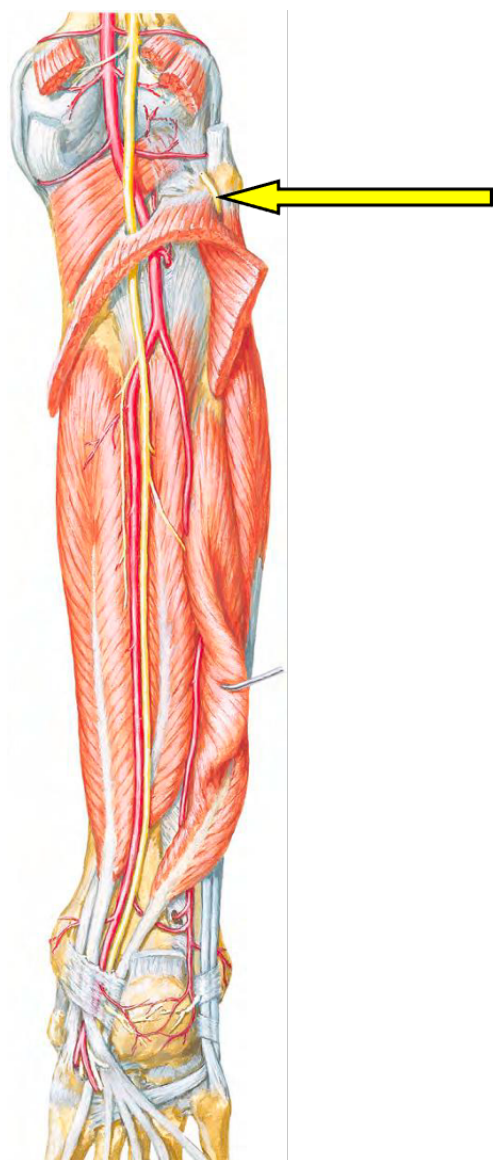
28) A artéria assinalada é a



Fonte: NETTER, F. H. **Atlas de Anatomia Humana**. 7. ed. Rio de Janeiro: Elsevier, 2019.

- A) poplítea.
- B) interóssea.
- C) tibial anterior.
- D) tibial posterior.

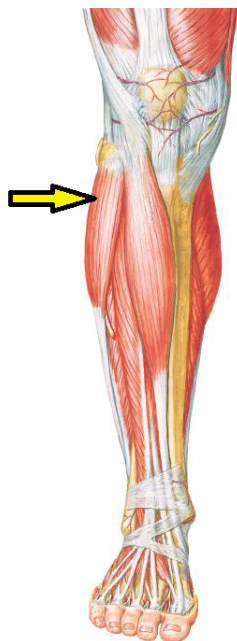
29) A estrutura assinalada inerva o músculo



Fonte: NETTER, F. H. **Atlas de Anatomia Humana**. 7. ed. Rio de Janeiro: Elsevier, 2019.

- A) tríceps sural.
- B) tibial anterior.
- C) tibial posterior.
- D) flexor longo dos dedos.

30) O músculo assinalado pela seta insere-se no



Fonte: NETTER, F. H. **Atlas de Anatomia Humana**. 7. ed. Rio de Janeiro: Elsevier, 2019.

- A) navicular.
- B) quinto metatarsal.
- C) cuneiforme medial.
- D) primeiro metatarsal.