

COMISSÃO DE ENSINO E TREINAMENTO

52º TEOT

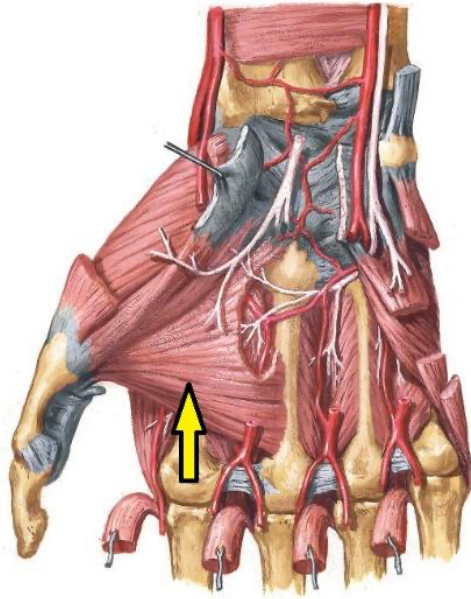
**Exame para obtenção do
Título de Especialista em
Ortopedia e Traumatologia**

Março de 2023

PROVA DE ANATOMIA

CADERNO 2

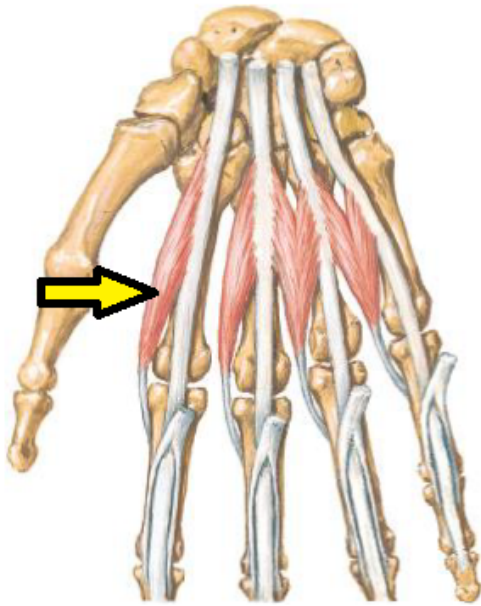
1) A estrutura assinalada é o músculo



Fonte: NETTER, F. H. **Atlas de Anatomia Humana**. 7. ed. Rio de Janeiro: Elsevier, 2019.

- A) adutor do polegar.
- B) oponente do polegar.
- C) flexor curto do polegar.
- D) abdutor curto do polegar.

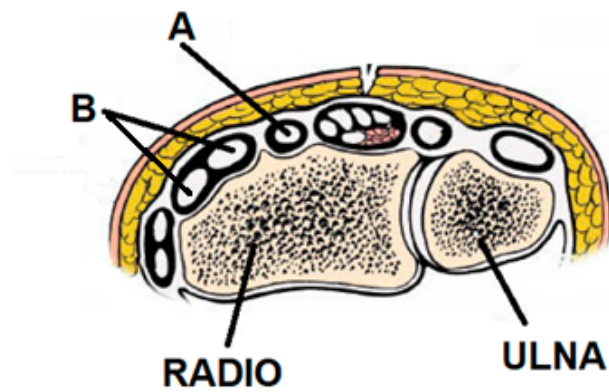
2) O músculo assinalado é innervado pelo



Fonte: NETTER, F. H. **Atlas de Anatomia Humana**. 7. ed. Rio de Janeiro: Elsevier, 2019.

- A) n. ulnar.
- B) n. mediano.
- C) n. interósseo anterior.
- D) n. interósseo posterior.

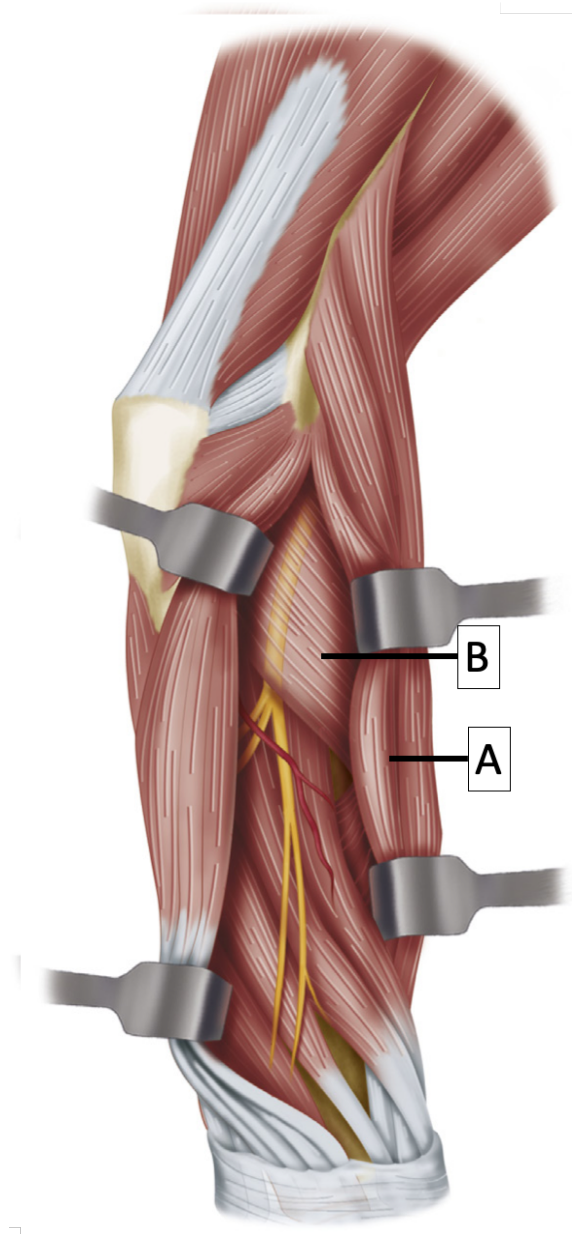
3) As estruturas assinaladas pela letra “B” são os tendões dos músculos



Fonte: Arquivo CET.

- A) extensor radial curto e extensor longo do polegar.
- B) extensor longo do polegar e extensor curto do polegar.
- C) extensor radial longo do carpo e extensor curto do polegar.
- D) extensor radial curto do carpo e extensor radial longo do carpo.

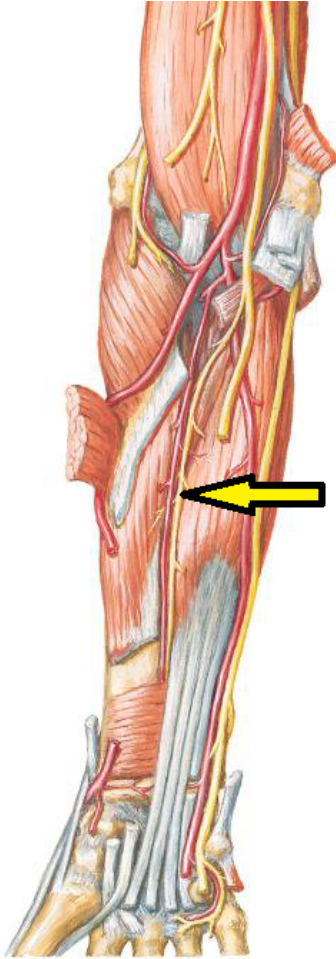
4) Na via de acesso à diáfise do rádio as letras "A" e "B" correspondem, respectivamente, aos músculos



Fonte: AZAR, F. M.; BEATY, J. H. **Campbell's operative orthopaedics**. 14. ed. Philadelphia: Elsevier, 2021.

- A) extensor dos dedos e supinador.
- B) extensor dos dedos e pronador redondo.
- C) extensor radial curto do carpo e supinador.
- D) extensor radial curto do carpo e pronador redondo.

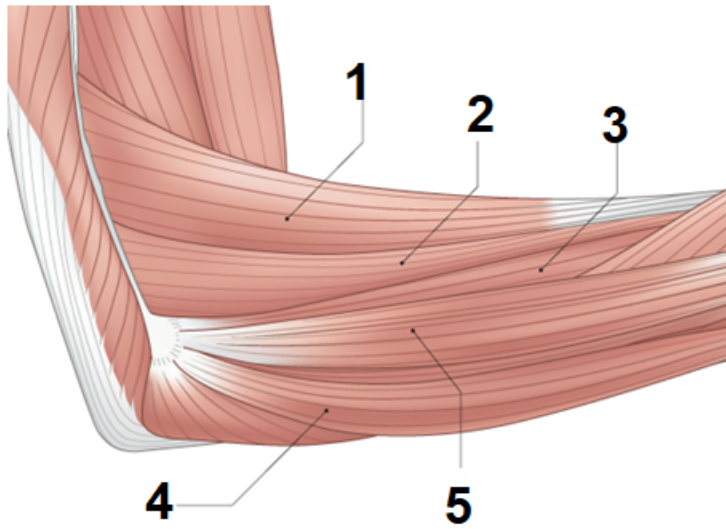
5) A estrutura assinalada inerva o músculo



Fonte: NETTER, F. H. **Atlas de Anatomia Humana**. 7. ed. Rio de Janeiro: Elsevier, 2019.

- A) supinador.
- B) pronador redondo.
- C) flexor longo do polegar.
- D) flexor superficial dos dedos.

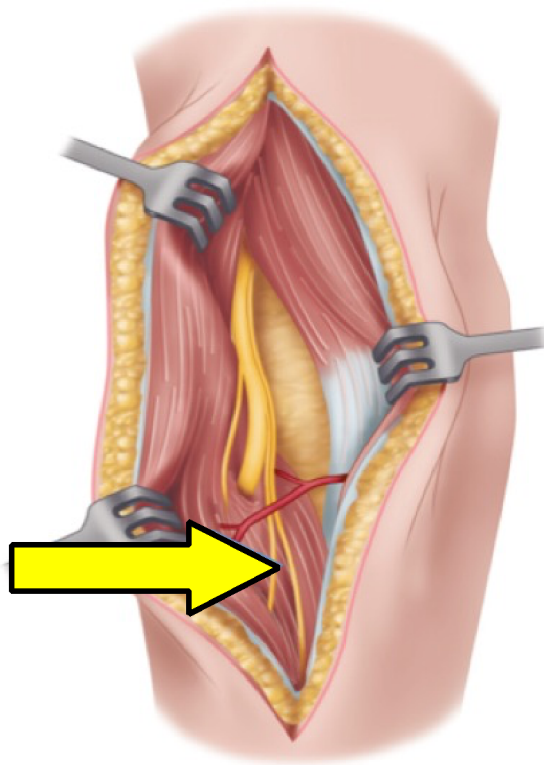
6) As estruturas assinaladas pelos números “1” e “4”, são respectivamente os músculos



Fonte: Arquivo CET.

- A) braquiorradial e extensor dos dedos.
- B) braquiorradial e extensor ulnar do carpo.
- C) extensor radial longo do carpo e extensor dos dedos.
- D) extensor radial longo do carpo e extensor ulnar do carpo.

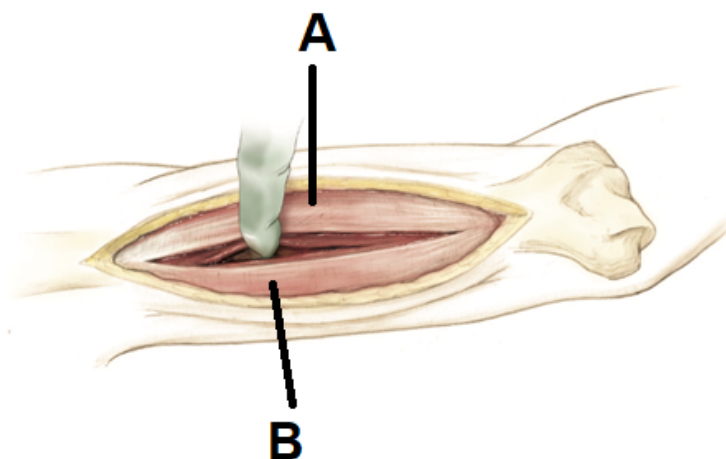
7) Na via de acesso anterolateral do cotovelo, o nervo assinalado é o



Fonte: AZAR, F. M.; BEATY, J. H. **Campbell's operative orthopaedics**. 14. ed. Philadelphia: Elsevier, 2021.

- A) interósseo anterior.
- B) interósseo posterior.
- C) cutâneo lateral do antebraço.
- D) ramo sensitivo do nervo radial.

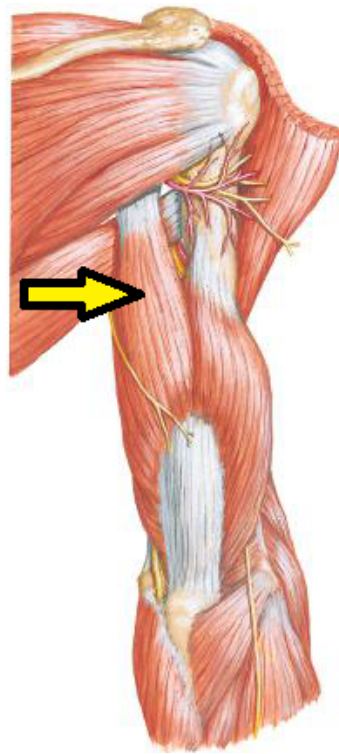
8) Na via de acesso posterior do braço, o músculo assinalado pela letra “A” corresponde a cabeça



Fonte: Arquivo CET.

- A) curta do tríceps braquial.
- B) longa do tríceps braquial.
- C) medial do tríceps braquial.
- D) posterior do tríceps braquial.

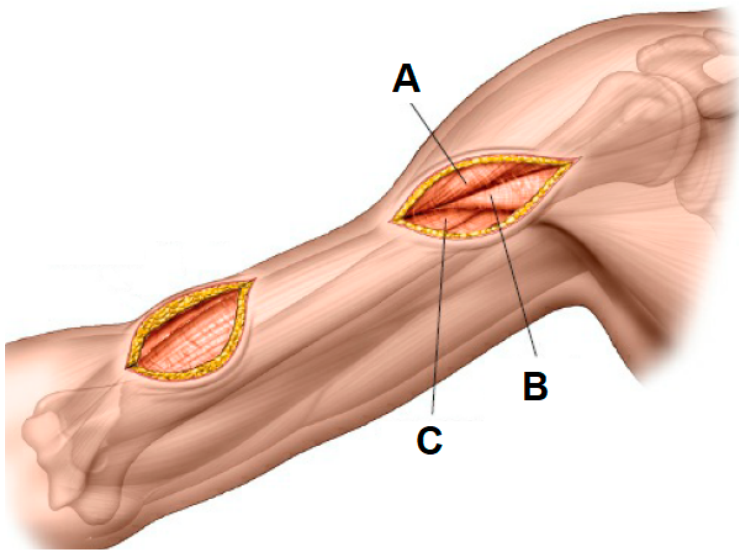
9) A origem proximal do músculo assinalado é



Fonte: NETTER, F. H. **Atlas de Anatomia Humana**. 7. ed. Rio de Janeiro: Elsevier, 2019.

- A) a fossa infraespinal.
- B) o processo coracoide.
- C) a espinha da escapula.
- D) o tubérculo infraglenoidal.

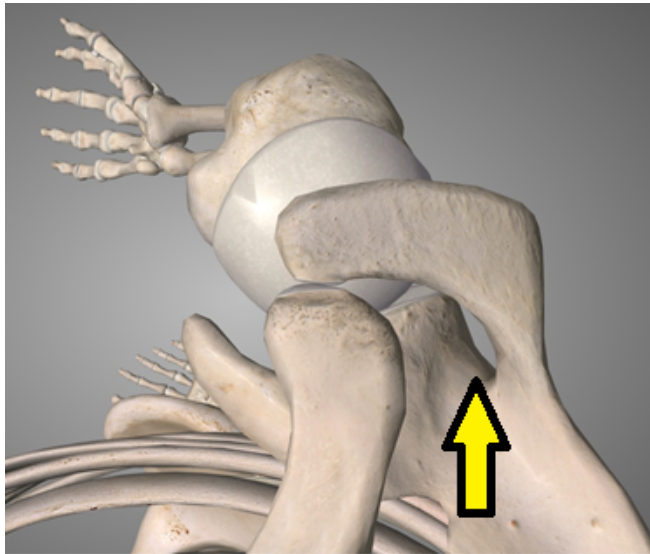
10) A estrutura assinalada pela letra “B” é o músculo



Fonte: Arquivo CET.

- A) peitoral maior.
- B) coracobraquial
- C) latíssimo do dorso.
- D) cabeça longa do bíceps braquial.

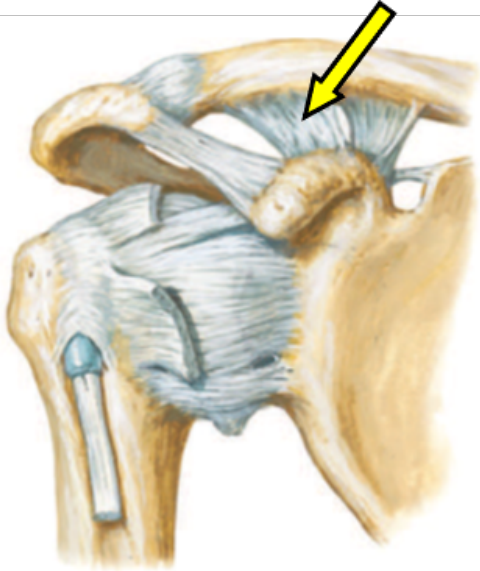
11) A estrutura que passa pelo local assinalado é



Fonte: Arquivo CET.

- A) o nervo supraescapular.
- B) o nervo dorsal da escápula.
- C) a artéria circunflexa posterior.
- D) a artéria arqueada da glenóide.

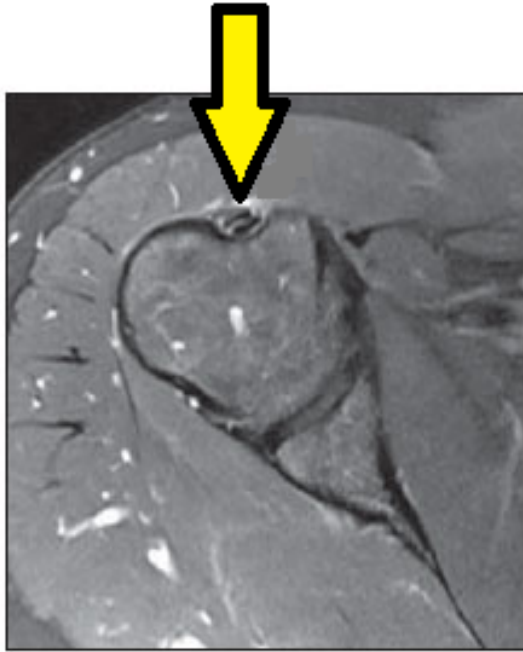
12) A estrutura assinalada é o ligamento



Fonte: NETTER, F. H. **Atlas de Anatomia Humana**. 7. ed. Rio de Janeiro: Elsevier, 2019.

- A) conoide.
- B) transverso.
- C) trapezoide.
- D) coracoacromial.

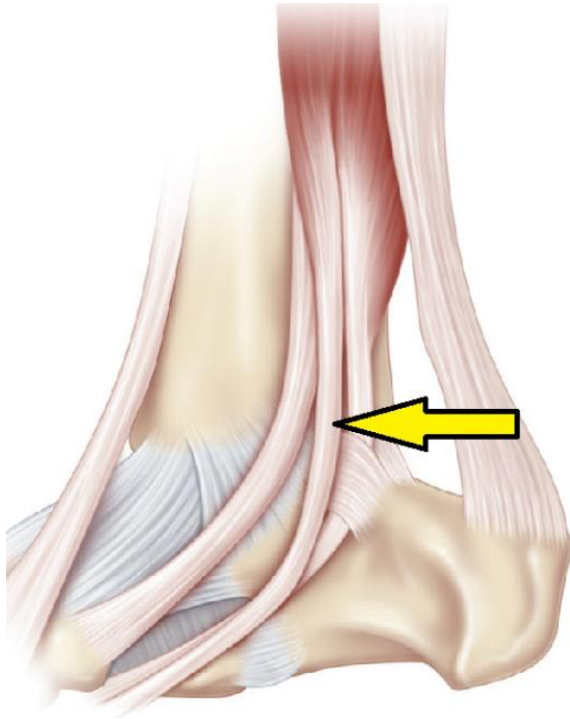
13) A estrutura assinalada é o tendão



Fonte: LEITE, N. M.; FALOPPA, F. **Propedêutica Ortopédica e Traumatologia**. 1. ed. Porto Alegre: Artmed, 2013.

- A) do m. peitoral menor.
- B) do m. coracobraquial.
- C) da cabeça longa do m. biceps braquial.
- D) da cabeça medial do m. triceps braquial.

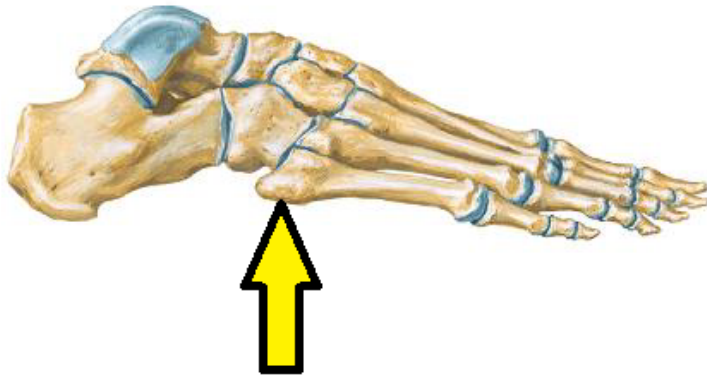
14) A estrutura assinalada é o tendão do músculo



Fonte: HERRING, J. A. **Tachdjian's pediatric orthopaedics**. 6. ed. Philadelphia: Elsevier, 2022.

- A) tibial posterior.
- B) flexor longo do hálux.
- C) flexor longo dos dedos.
- D) flexor superficial dos dedos.

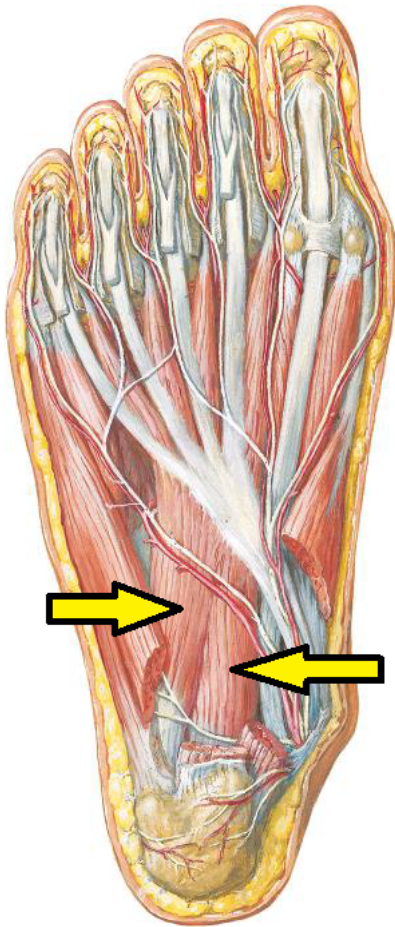
15) A estrutura que se insere no local assinalado é o tendão do músculo



Fonte: NETTER, F. H. **Atlas de Anatomia Humana**. 7. ed. Rio de Janeiro: Elsevier, 2019.

- A) fibular curto.
- B) fibular longo.
- C) tibial anterior.
- D) tibial posterior.

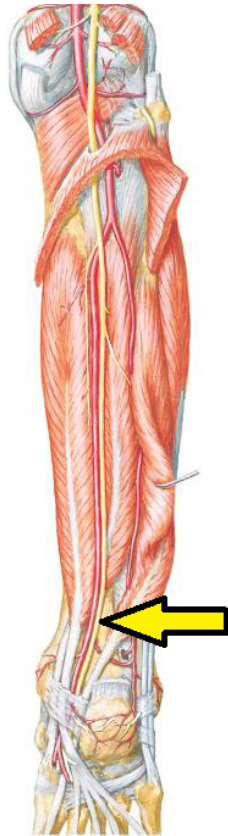
16) A ação principal do músculo assinalado é a



Fonte: NETTER, F. H. **Atlas de Anatomia Humana**. 7. ed. Rio de Janeiro: Elsevier, 2019.

- A) adução do hálux.
- B) flexão dos dedos.
- C) abdução do quinto dedo.
- D) extensão das articulações interfalângicas.

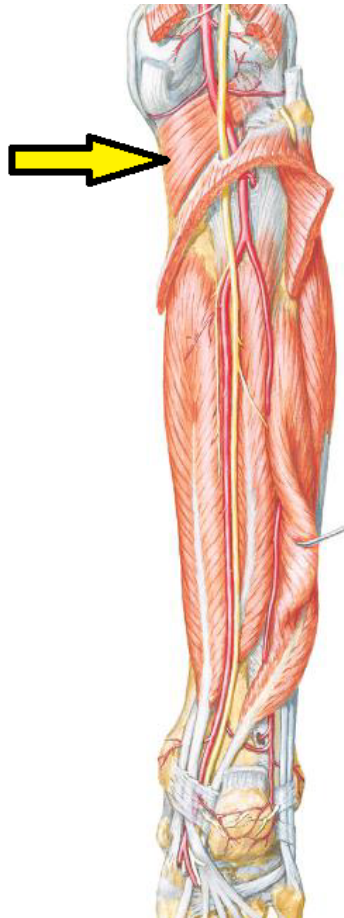
17) A estrutura assinalada é o nervo



Fonte: NETTER, F. H. **Atlas de Anatomia Humana**. 7. ed. Rio de Janeiro: Elsevier, 2019.

- A) tibial.
- B) sural.
- C) fibular.
- D) safeno.

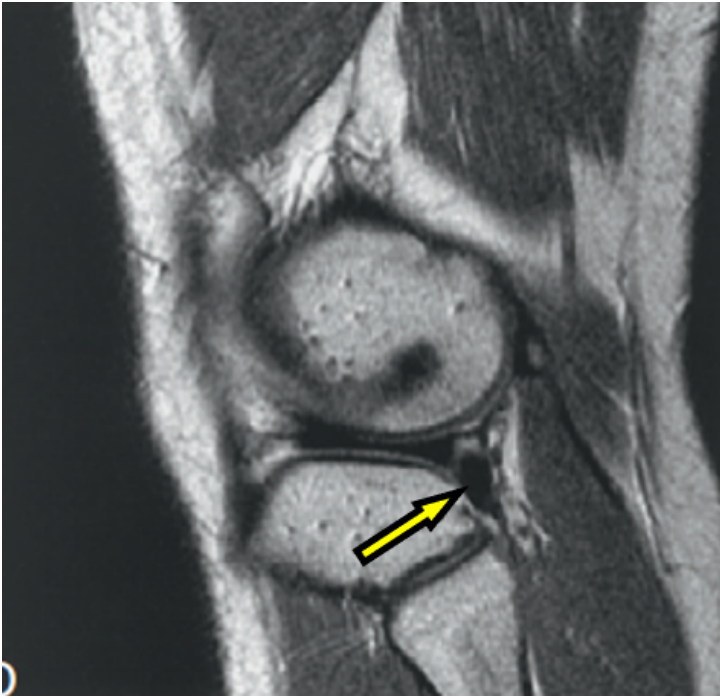
18) As ações principais do músculo assinalado são



Fonte: NETTER, F. H. **Atlas de Anatomia Humana**. 7. ed. Rio de Janeiro: Elsevier, 2019.

- A) flexão e rotação lateral do joelho.
- B) flexão e rotação medial do joelho.
- C) extensão e rotação lateral do joelho.
- D) extensão e rotação medial do joelho.

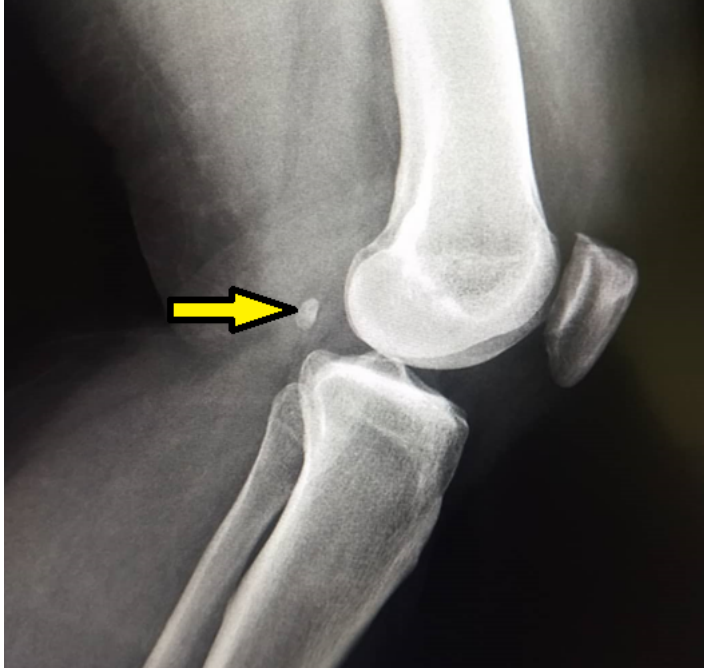
19) Na imagem de ressonância magnética de joelho, a estrutura assinalada é o



Fonte: Insall & Scott surgery of the knee / editor, W. Norman Scott.—5th ed.

- A) menisco lateral.
- B) tendão poplíteo.
- C) ligamento popliteofibular.
- D) ligamento colateral lateral.

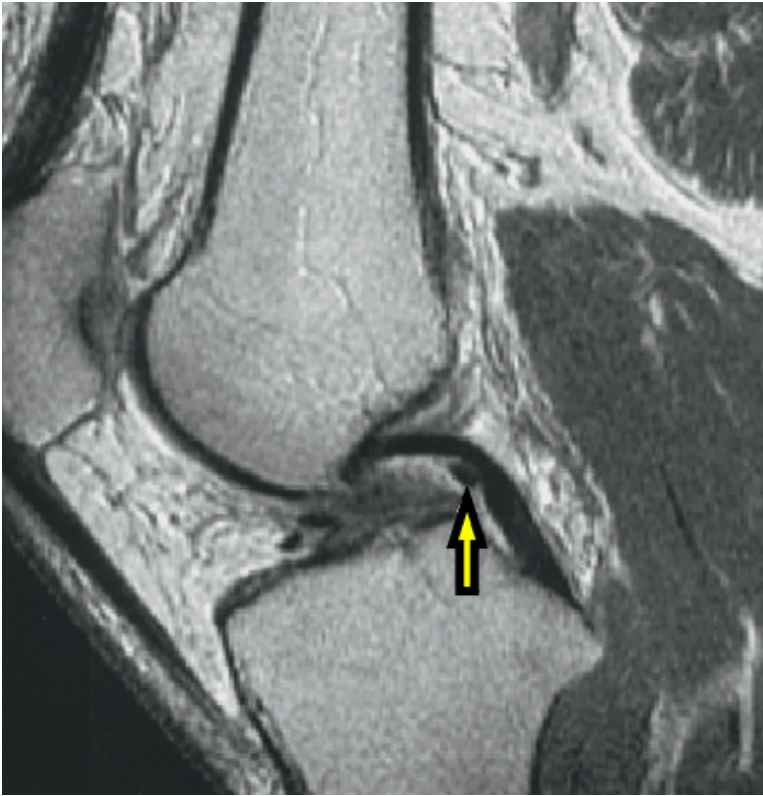
20) A estrutura assinalada localiza-se no tendão



Fonte: Arquivo CET.

- A) do m. poplíteo.
- B) do m. semimembráceo.
- C) da cabeça medial do m. gastrocnêmio.
- D) da cabeça lateral do m. gastrocnêmio.

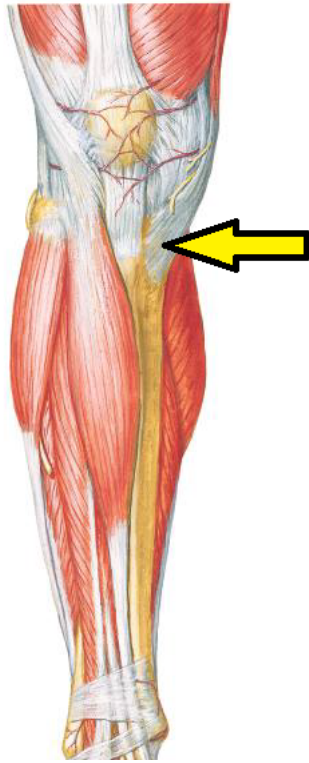
21) Na imagem de ressonância magnética de joelho a seguir, a estrutura assinalada é o ligamento



Fonte: Insall & Scott surgery of the knee / editor, W. Norman Scott-5th ed.

- A) intermeniscal.
- B) de HUMPHRY.
- C) de WRISBERG.
- D) cruzado anterior.

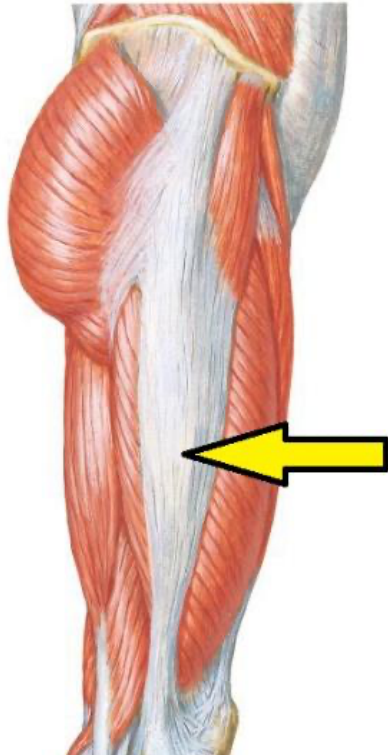
22) Na região assinalada está inserido o tendão do músculo



Fonte: NETTER, F. H. **Atlas de Anatomia Humana**. 7. ed. Rio de Janeiro: Elsevier, 2019.

- A) vasto medial.
- B) sartório.
- C) bíceps femoral.
- D) semimembranáceo.

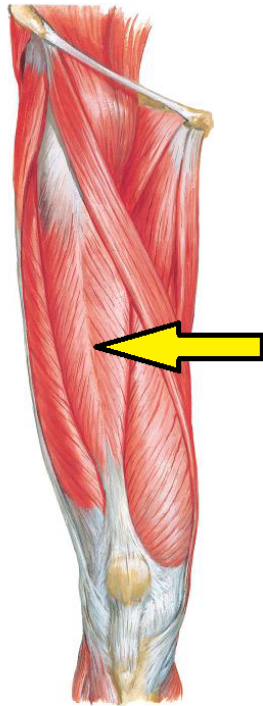
23) A estrutura assinalada insere-se



Fonte: NETTER, F. H. **Atlas de Anatomia Humana**. 7. ed. Rio de Janeiro: Elsevier, 2019.

- A) na cabeça da fíbula.
- B) no côndilo tibial lateral.
- C) na tuberosidade da tíbia.
- D) no côndilo femoral lateral.

24) A origem proximal do músculo assinalado é

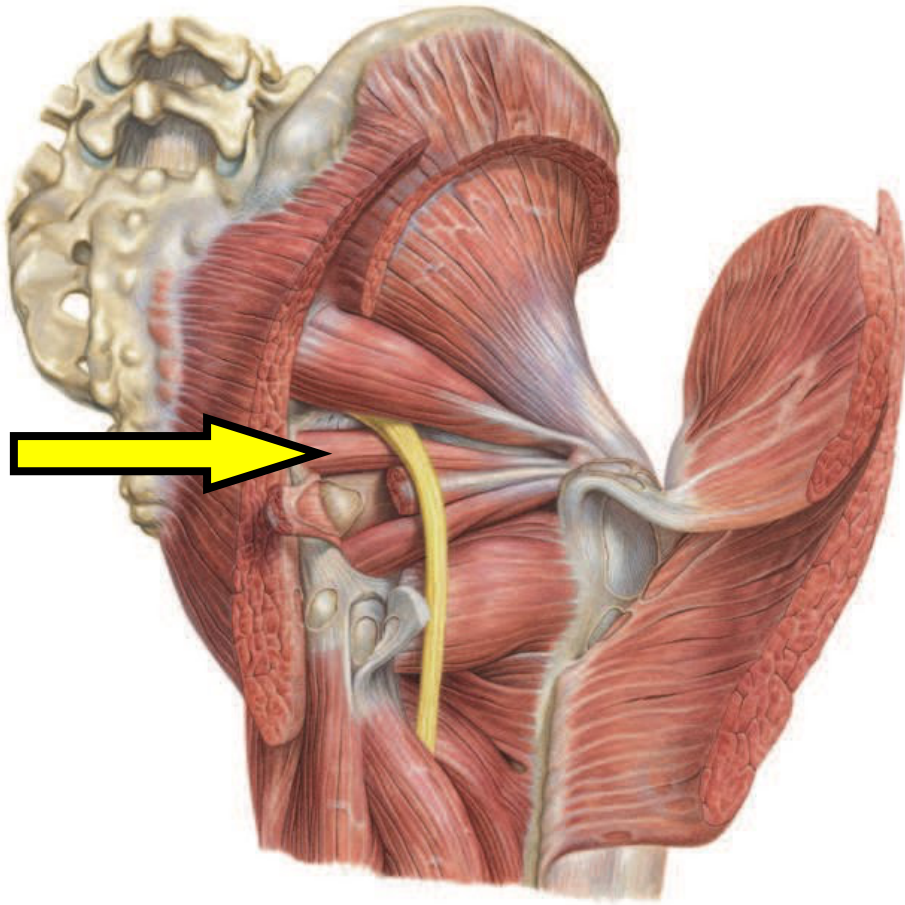


Fonte: NETTER, F. H. **Atlas de Anatomia Humana**. 7. ed. Rio de Janeiro: Elsevier, 2019.

- A) a apófise do ílaco.
- B) o ramo inferior do púbis.
- C) a espinha ilíaca anteroinferior.
- D) a espinha ilíaca anterossuperior.

25) ANULADA.

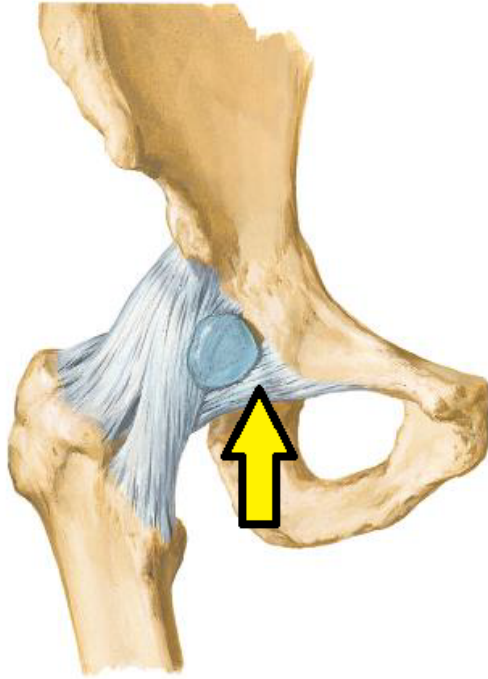
26) A estrutura assinalada é o músculo



Fonte: NETTER, F. H. **Atlas de Anatomia Humana**. 7. ed. Rio de Janeiro: Elsevier, 2019.

- A) piriforme.
- B) gêmeo inferior.
- C) gêmeo superior.
- D) obturador interno.

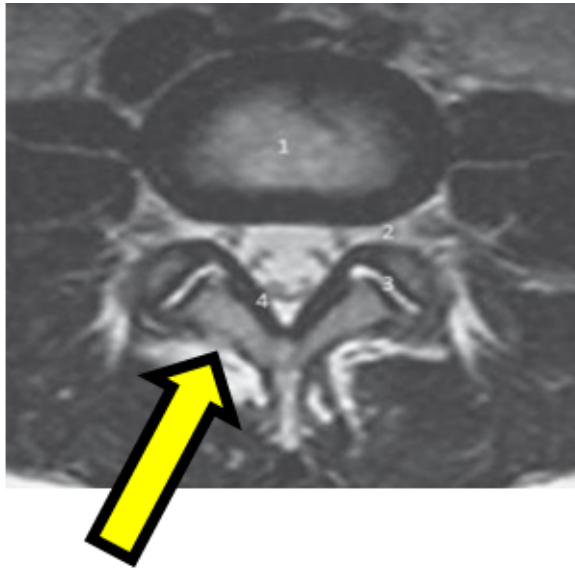
27) A estrutura assinalada é o ligamento



Fonte: NETTER, F. H. **Atlas de Anatomia Humana**. 7. ed. Rio de Janeiro: Elsevier, 2019.

- A) iliofemoral.
- B) iliopectíneo.
- C) colopúbico.
- D) pubofemoral.

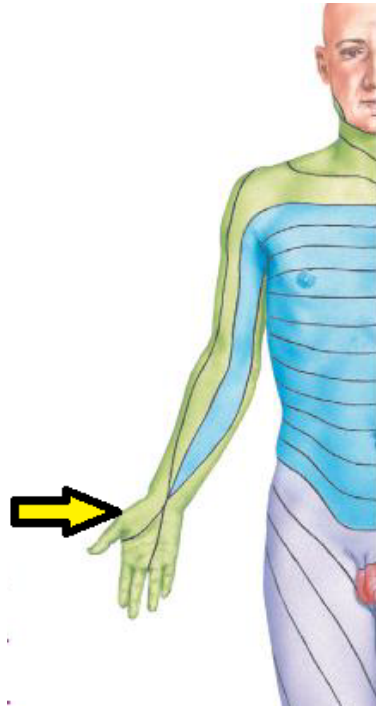
28) A estrutura assinalada é



Fonte: Arquivo CET.

- A) o tubérculo do corpo.
- B) o tubérculo posterior.
- C) a lâmina do arco vertebral.
- D) o pedículo do arco vertebral.

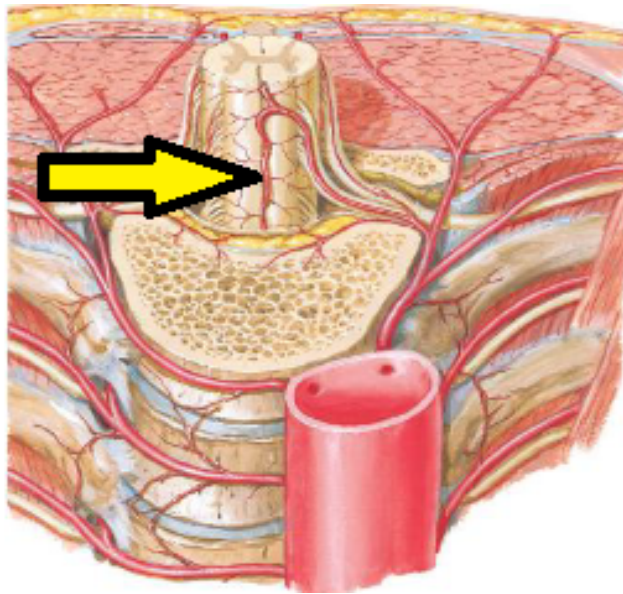
29) O dermatômo assinalado corresponde a raiz de



Fonte: NETTER, F. H. **Atlas de Anatomia Humana**. 7. ed. Rio de Janeiro: Elsevier, 2019.

- A) C5.
- B) C6.
- C) C7.
- D) C8.

30) A estrutura assinalada é a artéria



Fonte: NETTER, F. H. **Atlas de Anatomia Humana**. 7. ed. Rio de Janeiro: Elsevier, 2019.

- A) espinal anterior.
- B) radicular anterior.
- C) de ADAMKIEWICZ.
- D) intercostal posterior.